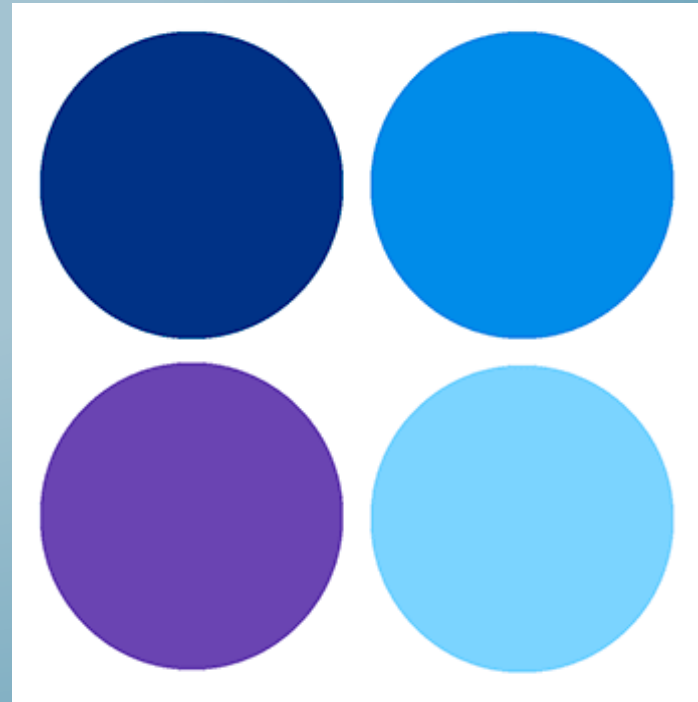




**ТЕПЛІ ТА ХОЛОДНІ
КОЛЬОРИ ВЕСЕЛКИ**

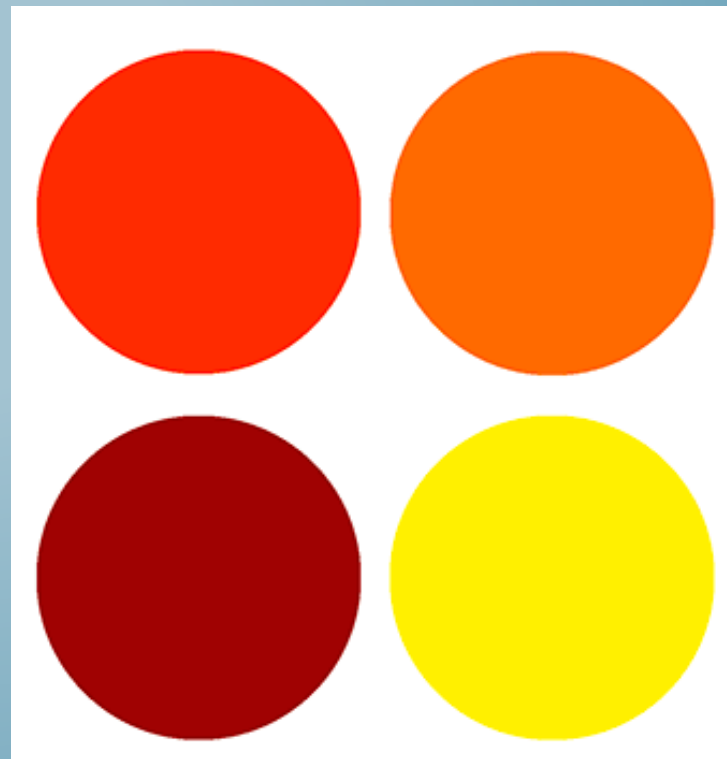
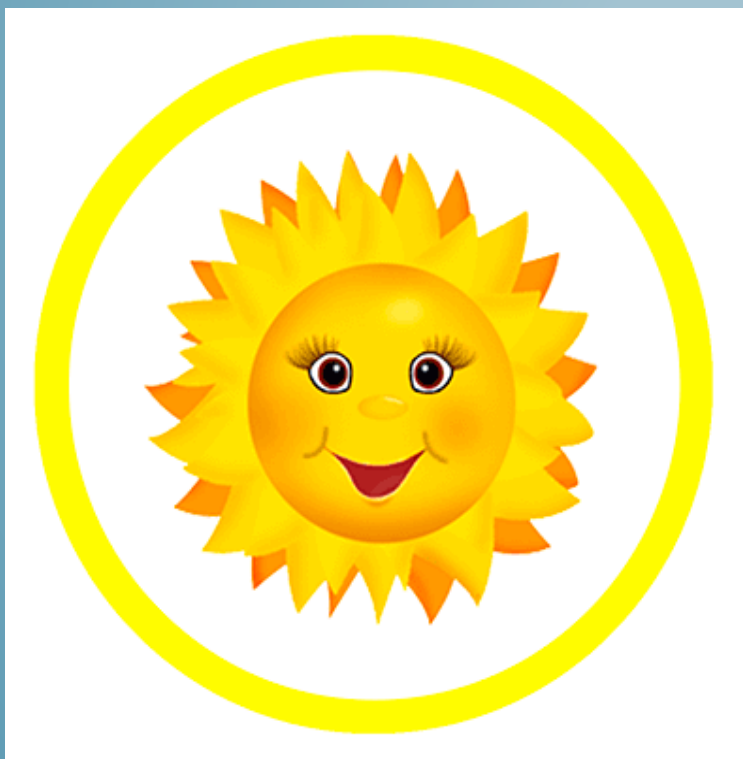
ДО ХОЛОДНИХ КОЛЬОРІВ ПРИЙНЯТО ВІДНОСИТИ ВСІ КОЛЬОРИ, ЯКІ ПЕРЕВАЖАЮТЬ В ХОЛОДНУ ПОРУ РОКУ – ВЗИМКУ – ЦЕ **БЛАКИТНИЙ**, **СИНІЙ** І **ФІОЛЕТОВИЙ**.

ПРИ ПОГЛЯДІ НА ХОЛОДНИЙ КОЛІР АБО ВІДТІНОК, ЛЮДИНА РОЗСЛАБЛЯЄТЬСЯ, ЗАСПОКОЮЄТЬСЯ, ВІДЧУВАЄ СПОКІЙ, ТА МОЖЕ ВІДЧУВАТИ ХОЛОД.

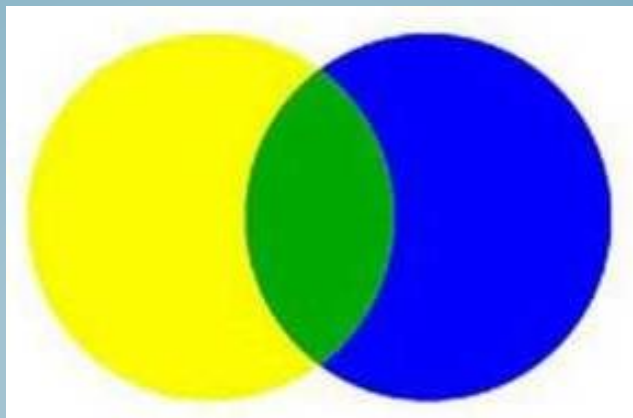


КОЛЬОРИ, ЯКІ НАЙЧАСТІШЕ ЗУСТРІЧАЮТЬСЯ ВЛІТКУ,
ПРИЙНЯТО ВВАЖАТИ ТЕПЛИМИ – ЦЕ **ЧЕРВОНИЙ**, **ЖОВТИЙ** І
ПОМАРАНЧЕВИЙ.

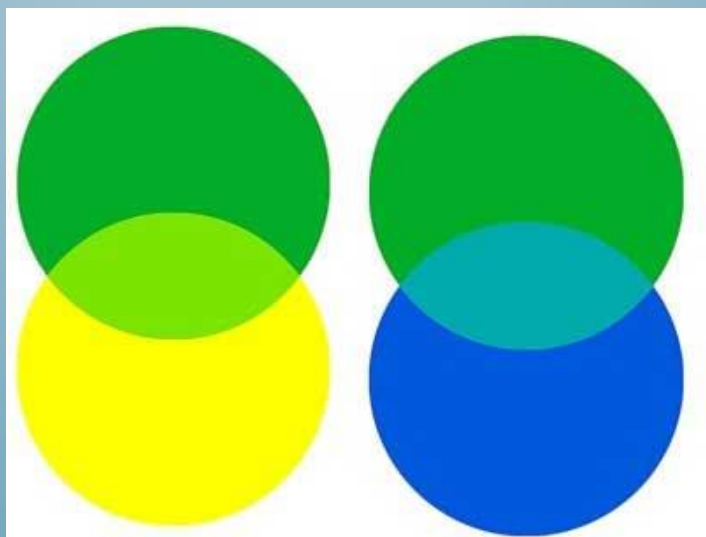
ДИВЛЯЧИСЬ НА ТЕПЛІ КОЛЬОРИ ЛЮДИНА ЕМОЦІЙНО
ПРОКИДАЄТЬСЯ, ВІДЧУВАЄ ПРИЛИВ СИЛ, ЕНЕРГІЇ.



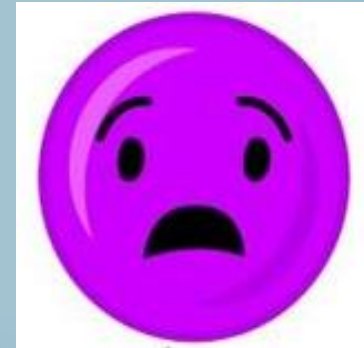
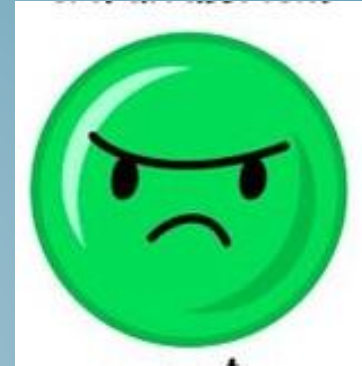
А ось **ЗЕЛЕНИЙ** КОЛІР СКЛАДАЄТЬСЯ З 2-Х ІНШИХ:
ЖОВТОГО - ТЕПЛОГО І **СИНЬОГО** - ХОЛОДНОГО. ЙОГО МОЖНА
НАЗВАТИ НЕЙТРАЛЬНИМ, ОСКІЛЬКИ ВІН МАЄ І ТЕПЛІ, І
ХОЛОДНІ ВІДТІНКИ.



ЯКЩО В **ЗЕЛЕНОМУ** ПЕРЕВАЖАТИМЕ **ЖОВТИЙ**, ТО ЙОГО
ВАРТО ВІДНЕСТИ ДО ТЕПЛИХ, ЯКЩО **СИНІЙ** - ДО ХОЛОДНИХ.



**ПОГРАЄМО – ВГАДАЄМО:
ЧИ ХОЛОДНИЙ – ЧИ ТЕПЛИЙ КОЛІР ?**



ВАРІАНТИ ЗАВДАНЬ

ЗАВДАННЯ:
1) НАМАЛЮЙ
МЕТЕЛИКА ЗА
ДОПОМОГОЮ
ХОЛОДНИХ КОЛЬОРІВ
(**БЛАКИТНИЙ, СИНІЙ,
ФІОЛЕТОВИЙ**).



2) НАМАЛЮЙ МЕТЕЛИКА
ЗА ДОПОМОГОЮ
ТЕПЛИХ КОЛЬОРІВ
(**ЧЕРВОНИЙ**, **ЖОВТИЙ** І
ПОМАРАНЧЕВИЙ).



ЗАВДАННЯ:

**1) ЗА ДОПОМОГОЮ
ХОЛОДНИХ КОЛЬОРІВ
(БЛАКИТНИЙ, СИНІЙ,
ФІОЛЕТОВИЙ)
РОЗМАЛЮЙ ГНОМИКА.**

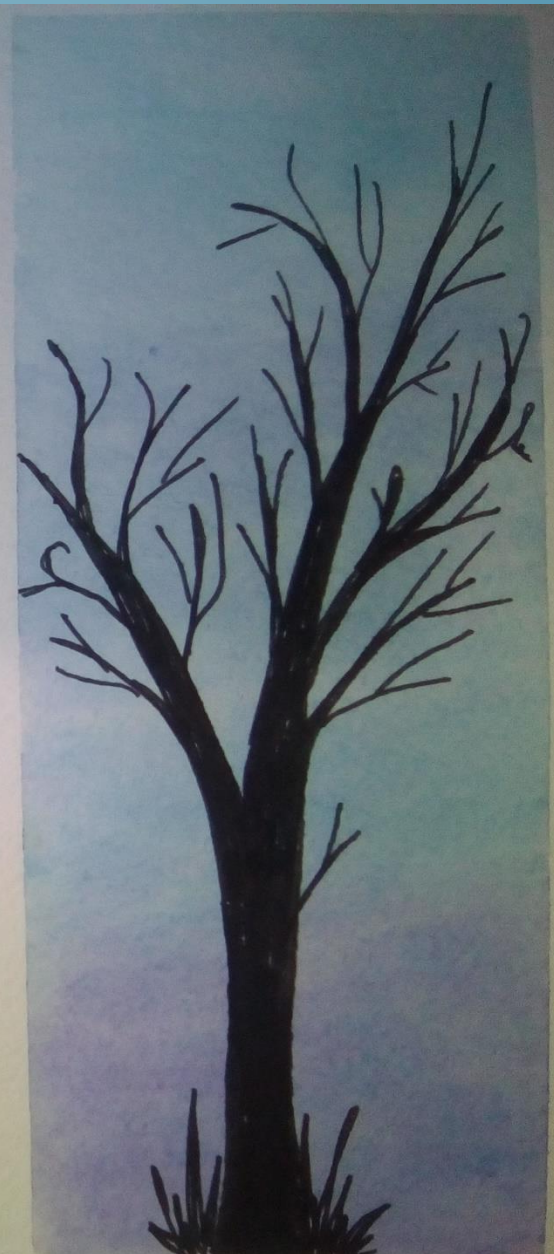


2) РОЗМАЛЮЙ
ГНОМИКА ЗА
ДОПОМОГОЮ ТЕПЛИХ
КОЛЬОРІВ
(**ЧЕРВОНИЙ**, **ЖОВТИЙ** І
ПОМАРАНЧЕВИЙ).



ГНОМИ ПРИЇХАЛИ З РІЗНИХ КРАЇН: ТЕПЛОЇ, ХОЛОДНОЇ ТА ЗЕЛЕНОЇ. ВИЗНАЧ З ЯКОЇ КРАЇНИ КОЖНИЙ ГНОМ ТА РОЗМАЛЮЙ ОДЯГ ГНОМІВ (ГНОМ З ТЕПЛОЇ КРАЇНИ НОСИТЬ ОДЯГ В ТІЛЬКИ ТЕПЛИХ КОЛЬОРАХ, ГНОМ З ХОЛОДНОЇ КРАЇНИ НОСИТЬ ОДЯГ В ХОЛОДНИХ КОЛЬОРАХ, А ГНОМ З ЗЕЛЕНОЇ КРАЇНИ НОСИТЬ ОДЯГ ЗЕЛЕНИЙ ОДЯГ).





Дякую за увагу!

